

## Data Center Service Management (DCSM)



Le infrastrutture IT continuano a crescere in complessità ed importanza; le applicazioni supportate dalle infrastrutture sono una parte integrante dei servizi di business e un autentico fattore critico di successo.

**Per questa ragione i datacenter sono diventati tra le componenti più critiche delle moderne organizzazioni e un'efficace gestione degli asset IT, delle risorse e dei processi è diventata assolutamente indispensabile.**

Bisogna anche tenere conto che i datacenter sono diventati tra le aree più onerose delle moderne organizzazioni, e quindi un modello di gestione efficace ed efficiente è un fattore fondamentale per processi di **ottimizzazione** e di **razionalizzazione**. L'infrastruttura tecnologica deve essere infatti mantenuta scalabile e flessibile per facilitare numerosi processi essenziali, come ad esempio: le modifiche alle configurazioni, gli aggiornamenti o il disaster recovery.

### La soluzione Nlyte DCSM

Per affrontare e risolvere questo problema il **Gruppo Daman** distribuisce in Italia **Nlyte DCSM**, della **Nlyte Software**, l'unica soluzione in grado di garantire una gestione efficace ed efficiente dell'infrastruttura tecnologica e una corretta pianificazione della sua evoluzione nel tempo. La gestione ottimizzata degli asset, degli spazi, e del consumo energetico produce consistenti benefici sia di carattere gestionale sia di carattere finanziario. Grazie a questa soluzione i CTO e i CIO, sono in grado di trasformare il datacenter da centro di costo a centro di eccellenza.

### Principali Caratteristiche:



**Capacity Planning** - Ottimizzare l'uso del datacenter, delle risorse hw e sw, degli spazi e del consumo energetico.



**Asset Management** - Acquisire visibilità sugli asset e su dove questi si trovano, migliorando i processi di aggiornamento tecnologico.



**Reporting** - Automatizzare la misurazione e la valutazione del datacenter, grazie a una reportistica completa.



**Monitoring & Alerting** - Gestire le soglie e produrre allarmi al superamento di queste, collezionando dati in tempo reale sugli asset, sui cabinet e sul datacenter in generale.



**Connection Management** - Evitare la caduta delle connessioni e ridurre i tempi di ripristino, con una visualizzazione efficace di tutte le connessioni, sia elettriche sia di rete.



**Workflow Management** - Eseguire cambiamenti in modo efficiente, grazie a un'attenta gestione dei relativi processi.



**Virtualization Integration** - Associare gli strati di virtualizzazione con le risorse fisiche e logiche, grazie ai connettori per VmWare, Microsoft e Citrix.



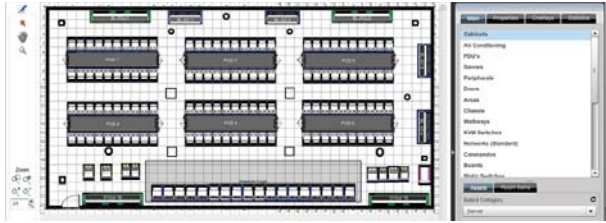
**CMDB Integration** - Sincronizzare le informazioni relative alle configurazioni delle risorse, utilizzando i connettori per BMC, HP e ServiceNow



**Change Management Integration** - Centralizzare i processi di cambiamento e la comunicazione, utilizzando i connettori per BMC, HP, CA e ServiceNow

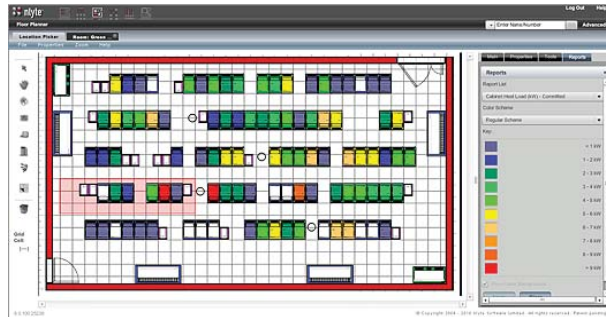
## Nlyte Data Sheet

Di seguito abbiamo riportato a titolo di esempio alcune delle visualizzazioni fornite da Nlyte:



Le visualizzazioni “floor plan” consentono di individuare con facilità la disposizione logistica degli asset e di ottenere informazioni di dettaglio su di essi.

Le visualizzazioni 3D per cabinet rendono chiara la composizione di questi, fornendo un set di informazioni dettagliato e di facile accessibilità.



Le visualizzazioni “floor plan” consentono anche di determinare in modo rapido la capacità e l'utilizzo del datacenter.

Le visualizzazioni per “workflow” consentono di visualizzare, ottimizzare, e integrare i processi di gestione e approvazione.



## Principali benefici della soluzione

- Migliora le **operazioni del datacenter**, ottimizzando asset, spazi e consumo energetico.
- Riduce i costi, il tempo e il rischio associato ad operazioni di **migrazione e consolidamento**.
- Riduce i **rischi di business** e gli impatti causati da fermi dovuti ad errori umani.
- Differisce nel tempo gli **investimenti necessari** per l'ampliamento dei locali che ospitano il datacenter.
- Gestisce le spese legate al **consumo energetico**, migliorando il PUE (Power Usage Effectiveness).
- Fornisce visibilità sulle principali **metriche di business**.
- Fornisce piena visibilità sulle **connessioni di rete** e sulla **catena energetica**.
- Aiuta a stabilire “best practice” conformi allo **standard ITIL**.
- Supporta i processi decisionali attraverso le funzioni di **capacity planning** a lungo termine.
- Riduce in modo consistente i costi legati all'**aggiornamento tecnologico**.

## Daman